



Govern d'Andorra

NOTA DE PREMSA

NP-0301_20100115

Secretaria d'Estat per la Reforma de l'Administració i la Promoció de la Societat del Coneixement
Departament d'Estadística

www.estadistica.ad

Referència: Índex de preus de consum (IPC) d'Andorra. desembre 2009

Data publicació: divendres, 15 / 01 / 2010 - Hora: 10 : 00

1.	Resum del mes de desembre del 2009.....	2
2.	Quadre de l'IPC del mes de desembre del 2009.....	3
3.	Informe del mes de desembre del 2009.....	5
4.	Variacions anuals dels grups que componen l'IPC	7
5.	Repercussions per grups en la variació mensual.....	8
6.	L' IPC en relació amb la inflació subjacent	9
7.	L' IPC d'Andorra en relació amb el dels països veïns	10
8.	Taula de variacions l'IPC.....	11

NOTA DE PREMSA

Departament d'Estadística

Data publicació: divendres, 15 / 01 / 2010

1. Resum del mes de desembre del 2009

La variació anual de l'IPC de desembre del 2009 se situa en +0,0% (novembre 2009 -0,9%).

L'augment de nou dècimes, fa tancar l'IPC anual del 2009 al +0,0%. La variació mensual del mes de desembre és del +0,1% (desembre 2008 -0,8%). La variació acumulada al desembre és del +0,0%.

La inflació subjacent del mes de desembre 2009 registra una variació mensual del +0,0% (desembre 2008 -0,1%) situant la variació anual en el +0,3% (novembre 2009 +0,2%).

IPC anual	desembre 2009 / desembre 2008	+0,0%
IPC mensual	desembre 2009 / novembre 2009	+0,1%
IPC acumulat	desembre 2009 / desembre 2008	+0,0%
IPC subjacent anual	desembre 2009 / desembre 2008	+0,3%

Mantenen un comportament a l'alça els grups que tenen unes variacions mensuals que:

- **Pugen quan l'any anterior baixaven:** "Transport", "Habitatge", "Esbarjo, espectacles i cultura", "Ensenyament" i "Mobles"
- **Puja quan l'any anterior es mantenia estable:** "Alimentació"
- **Manté un comportament estable:** "Salut".
- **Baixa menys que l'any anterior:** "Roba i calçat".

Mantenen un efecte moderador sobre l'IPC, els grups que tenen unes variacions mensuals que:

- **Puja menys que l'any anterior:** "Restauració"
- **Es manté estable quan l'any anterior pujava:** "Béns i serveis diversos".

NOTA DE PREMSA

Departament d'Estadística

Data publicació: divendres, 15 / 01 / 2010

2. Quadre de l'IPC del mes de desembre del 2009

Codi	Descripció	Ponderacions (x 10 000)	Índex base 2001=100	Variació mensual (%)	Variació des de principi d'any(%)	Variació anual (%)
1	Aliments, begudes i tabac	1.961	122,74	0,3%	-0,3%	-0,3%
1.1	Pa i cereals	275	133,10	0,0%	-0,7%	-0,7%
1.2	Carn	472	118,67	0,1%	-0,2%	-0,2%
1.3	Peix	241	129,15	1,1%	-0,6%	-0,6%
1.4	Llet, formatge i ous	235	125,31	-0,2%	-1,2%	-1,2%
1.5	Olis i greixos	41	140,26	0,7%	-8,7%	-8,7%
1.6	Fruïta	192	98,57	0,8%	-0,5%	-0,5%
1.7	Llegums i verdura	159	118,11	-0,6%	-4,9%	-4,9%
1.8	Sucres, confitures, mel, xocolata i confiteria	76	126,24	0,4%	5,3%	5,3%
1.9	Sal, espècies, salses i altres productes alimentaris	22	116,19	-0,1%	4,4%	4,4%
1.10	Cafè, te, cacau	19	126,36	0,0%	5,4%	5,4%
1.11	Altres begudes no alcohòliques	52	110,73	1,2%	0,1%	0,1%
1.12	Begudes alcohòliques	64	114,96	0,1%	-0,2%	-0,2%
1,13	Tabac	113	145,07	1,1%	7,5%	7,5%
2	Roba i calçat	743	116,84	-0,7%	3,6%	3,6%
2.1	Roba, subministraments de vestit i accessoris de vestit	573	114,42	-0,6%	3,9%	3,9%
2.2	Reparació, lloguer i neteja de vestits	26	136,83	0,0%	3,1%	3,1%
2.3	Calçat, reparació i lloguer del calçat	144	122,84	-1,1%	2,2%	2,2%
3	Habitatge, aigua, electricitat i calefacció	2.068	140,00	0,2%	-0,8%	-0,8%
3.1	Lloguer d'habitatges	1.353	134,42	0,0%	0,3%	0,3%
3.2	Serveis i productes per a la conservació de l'habitatge	279	145,19	-0,1%	-1,3%	-1,3%
3.3	Distribució d'aigua, deixalles i sanejament	77	162,70	0,3%	3,2%	3,2%
3.4	Energia elèctrica	164	121,44	0,0%	0,9%	0,9%
3.5	Gas	18	163,30	1,2%	-5,5%	-5,5%
3.6	Combustibles líquids i altres	177	179,40	1,6%	-9,3%	-9,3%
4	Mobles, estris domèstics i serveis per a la llar	550	118,30	0,1%	1,6%	1,6%
4.1	Mobles i accessoris de mobiliari	104	119,66	0,2%	0,9%	0,9%
4.2	Articles tèxtils per a la llar i altres articles de mobiliari	41	108,66	-0,6%	-0,8%	-0,8%
4.3	Aparells per a la llar i accessoris (incl. reparacions)	61	116,52	0,1%	-0,1%	-0,1%
4.4	Cristalleries, vaixelles i estris domèstics (inc. reparacions)	25	74,93	0,9%	7,1%	7,1%
4.5	Petites eines per a la conservació de l'habitatge	149	115,20	0,2%	4,6%	4,6%
4.6	Serveis domèstics i altres serveis	170	129,53	0,0%	0,3%	0,3%
5	Salut (despeses sense subvenció)	308	120,78	0,0%	1,1%	1,1%
5.1	Medicines	77	108,90	0,0%	0,3%	0,3%
5.2	Altres productes farmacèutics i material terapèutic	50	110,87	-0,1%	2,2%	2,2%
5.3	Serveis hospitalaris i extrahospitalaris	181	128,57	0,0%	1,0%	1,0%
6	Transport	2.012	127,82	0,1%	0,6%	0,6%
6.1	Automòbils nous	872	116,06	0,1%	-0,5%	-0,5%
6.2	Altres vehicles per al transport personal	84	104,82	-0,3%	5,2%	5,2%
6.3	Pneumàtics peces de recanvi i accessoris	69	100,87	0,0%	-8,5%	-8,5%
6.4	Carburants i lubricants	438	148,80	0,1%	-1,9%	-1,9%
6.5	Despeses de reparació i manteniment als tallers	276	143,20	0,1%	3,1%	3,1%
6.6	Altres despeses lligades a la utilització de vehicles	191	138,10	0,0%	-0,9%	-0,9%
6.7	Transport interurbà	82	111,37	0,0%	-2,3%	-2,3%

NOTA DE PREMSA

Departament d'Estadística

Data publicació: divendres, 15 / 01 / 2010

Codi	Descripció	Ponderacions (x 10 000)	Índex base 2001=100	Variació mensual (%)	Variació des de principi d'any(%)	Variació anual (%)
7	Esbarjo, espectacles i cultura	566	95,05	0,3%	-3,2%	-3,2%
7.1	Aparells d'imatge i de so	84	52,56	0,2%	-10,1%	-10,1%
7.2	Ordinadors personals	29	15,50	-2,6%	-17,1%	-17,1%
7.3	Jocs, joguines, articles d'esport i d'esbarjo a l'aire lliure	65	89,56	-0,7%	-1,1%	-1,1%
7.4	Suport d'enregistrament d'imatge i so	47	70,05	-0,6%	-5,5%	-5,5%
7.5	Jardineria i animals de companyia	49	138,45	-0,3%	0,5%	0,5%
7.6	Serveis culturals i recreatius col·lectius	61	116,25	-0,8%	0,4%	0,4%
7.7	Altres serveis culturals i recreatius	42	129,21	0,0%	1,7%	1,7%
7.8	Llibres, diaris, revistes i articles de papereria	67	118,76	0,7%	1,8%	1,8%
7.9	Viatges turístics tot inclòs	122	102,98	2,0%	-1,7%	-1,7%
8	Ensenyament	127	129,63	0,1%	0,8%	0,8%
8.1	Ensenyament i altres serveis auxiliars	34	140,76	-0,1%	0,0%	0,0%
8.2	Materials pedagògics	19	131,66	0,3%	3,3%	3,3%
8.3	Cantines escolars i universitàries	74	123,99	0,2%	0,4%	0,4%
9	Hotels, cafès i restaurants	711	142,76	0,1%	0,4%	0,4%
9.1	Hotels, cafès i restaurants	711	142,76	0,1%	0,4%	0,4%
10	Béns i serveis diversos	954	109,46	0,0%	-0,2%	-0,2%
10.1	Salons de perruqueria i bellesa	119	136,62	0,0%	0,1%	0,1%
10.2	Articles per a la cura personal	185	114,83	-0,2%	2,0%	2,0%
10.3	Joies i rellotges	35	114,01	0,0%	-0,3%	-0,3%
10.4	Altres efectes personals	26	90,12	1,9%	-3,9%	-3,9%
10.5	Telèfon, telègraf i tèlex	415	88,55	0,0%	-2,7%	-2,7%
10.6	Altres serveis no declarats abans	174	137,01	0,1%	2,1%	2,1%
	Total	10.000	125,27	0,1%	0,0%	0,0%

Grups especials

Descripció	Ponderacions	Índex base 2001=100	Variació mensual (%)	Variació des de principis d'any(%)	Variació anual (%)
Inflació Subjacent	8.139	123,85	0,0%	0,3%	0,3%
Productes petrolers	633	157,77	0,6%	-5,0%	-5,0%
Energia	797	150,29	0,5%	-3,0%	-3,0%
Productes petrolers i frescos	1.697	132,41	0,5%	-1,6%	-1,6%
Aliments	1.691	121,96	0,2%	-1,0%	-1,0%
Productes frescos	1.064	117,33	0,4%	-1,0%	-1,0%
Alimentació no producte fresc	649	129,35	0,0%	-0,9%	-0,9%
Serveis	2.765	128,87	0,1%	0,1%	0,1%
Lloguers, aigua i escombraries	1.430	135,95	0,0%	0,3%	0,3%
Serveis de sanitat	181	128,57	0,0%	1,0%	1,0%

Nota: Els índexs es calculen a partir de la base de l'any 2001=100. Les ponderacions s'han adoptat dels darrers resultats de l'enquesta de pressupostos familiars (EPF), corresponents al període de març del 2007 a febrer del 2008.

3. Informe del mes de desembre del 2009

La variació mensual del mes de desembre és del +0,1% (desembre2008 -0,8%) situant la variació interanual al **+0,0%** (novembre 2009 -0,9%). La inflació subjacent registra una variació mensual del +0,0% (desembre 2008 -0,1%) situant la variació interanual en el +0,3%.

En termes anyals, els grups de l'IPC que han tingut una **tendència inflacionista** al mes de desembre, de més a menys grau, són:

- “Transport” **passa del -1,2% al +0,6%**, a causa de l'augment de preus dels “Carburants”, que passen del -9,8% al -1,9%, perquè aquest mes han registrat una variació mensual del +0,1%, molt superior respecte la de l'any anterior (-7,9%).
- “Habitatge” **passa del -2,3% al -0,8%**, justificat per l'increment dels “Combustibles per a la llar”, del -20,9% al -9,3%, a causa de l'augment en la variació mensual d'un +1,6% (desembre 2008 -11,4%).
- “Esbarjo” **passa del -4,5% al -3,2%** principalment per l'augment dels preus dels “Viatges turístics”, que passen del -6,5% al -1,7% a causa de la variació mensual registrada aquest mes del +2,0%, enfront del -3,0% del desembre del 2008. També destaca l'augment dels preus dels “Jocs i articles d'esport” que passen del -2,2% al -1,1%.
- “Vestit i calçat” **passa del +2,9% al +3,6%**, a causa de l'augment dels preus en el “Calçat” que passen del +1,2% al +2,2% i en el “Vestit” que passen del +3,3% al +3,9%.
- “Aliments, begudes i tabac” **passa del -0,6% al -0,3%**. Els subgrups que mantenen una tendència inflacionista són la “Fruita” que ha passat en termes anyals del -4,6% al -0,5%, a l'haver registrat una variació mensual del +0,8% (desembre 2008 -3,3%) i el “Peix” que ha passat en termes anyals del -1,6% al -0,6%, enregistrant una variació mensual del +1,1% (+0,1% desembre 2008). El subgrup dels “Llegums i verdures” han registrat un variació contrària, disminuint del -2,3% al -4,9%.

NOTA DE PREMSA

Departament d'Estadística

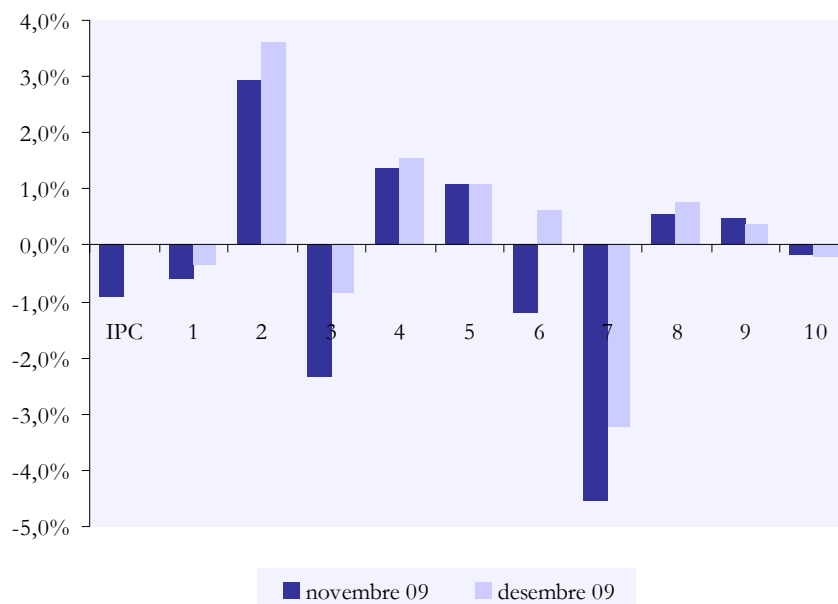
Data publicació: divendres, 15 / 01 / 2010

- “Ensenyament” **passa del +0,5% al +0,8%** en termes anuals, destaquen els augments de preus dels “Ensenyaments” que passen del -0,4% al +0,0% i de les “Cantines escolars i universitàries” que passen del +0,2% al +0,4%.
- “Mobles” **passa del +1,4% al +1,6%** a causa de l'increment dels preus de les “Cristalleries i vaixelles” que passen del +6,3% al +7,1%. En sentit contrari, destaca la disminució dels “Mobles” que passen del +1,2% al +0,9%.
- “Salut” **es manté al +1,1%**, per un augment de preus dels “Altres productes farmacèutics” que passen del +1,9% al +2,2% compensat per una disminució dels preus de les “Medicines” que passen del +0,5% al +0,3%.

En termes anuals, els grups de l'IPC que han tingut una **tendència menys inflacionista** en el mes de desembre han estat:

- “Béns i serveis diversos” **es manté al -0,2%** per uns augments dels preus dels “Altres efectes personals” que passen del -4,5% al -3,9%, i de les “Joies i rellotges” del -0,5% al -0,3%, compensats per una disminució de preus dels “Articles per la cura personal” que passen del +2,4% al +2,0%.
- “Hotels i restaurants” **passa del +0,5% al +0,4%** en termes anuals. Destaquen les baixades dels preus dels “Desdejunis fora de la llar”, que passen de +1,5% al +0,9%, i de la caiguda dels preus dels “Allotjaments en hotels”, que passen del +33,1% al +17,1%.

4. Variacions anuals dels grups que componen l'IPC



En aquest gràfic, sobre l'evolució de les variacions anuals de cadascun dels grups, destaca:

- L'augment de la inflació dels grups:

- **Transport** (6), pels preus dels "Carburants"
- **Habitatge** (3), a causa dels "Combustibles per a la llar"
- **Esbarjo** (7), a causa dels "Viatges turístics" i dels "Jocs, joguines i articles d'esport"
- **Vestit i calçat** (2), pels preus del "Calçat" i del "Vestit"
- **Alimentació** (1), impulsada per la "Fruita" i el "Peix"
- **Ensenyament** (8), pels preus del "Ensenyament" i de les "Cantines escolars i universitàries"
- **Mobles** (4), sobretot pels preus de les "Cristalleries i vaixelles"

- El manteniment de la inflació dels grups:

- **Salut** (5), tot i la disminució de preus de les "Medicines"
- **Béns i serveis diversos** (10), tot i la disminució dels preus dels "Articles per a la cura personal"

- La disminució de la inflació del grup:

- **Hotels i restaurants** (9), a causa dels "Desdejunis fora de la llar" i dels "Allotjaments"

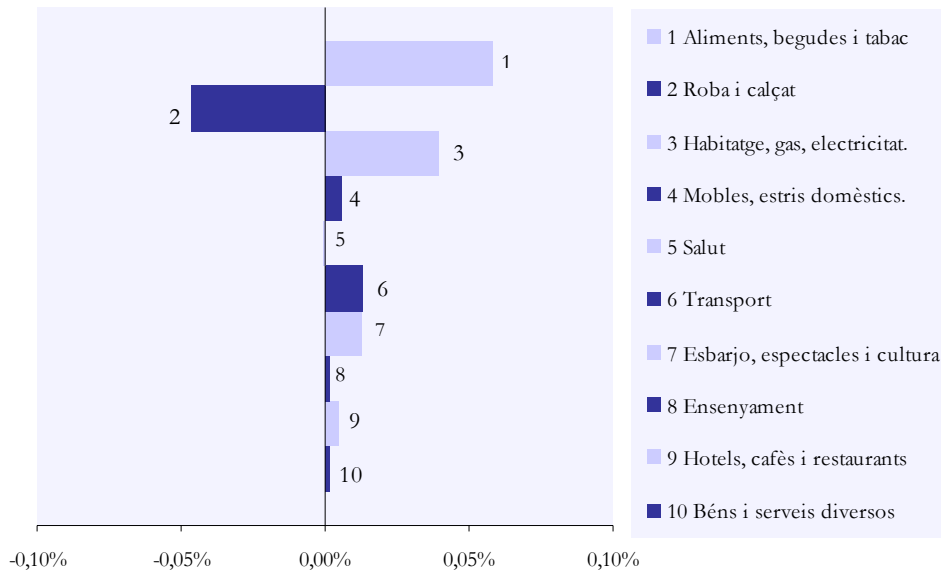
NOTA DE PREMSA

Departament d'Estadística

Data publicació: divendres, 15 / 01 / 2010

5. Repercussions per grups en la variació mensual

Aquesta gràfica mostra la repercussió de cada grup en la variació de l'IPC mensual del mes de desembre. Cal saber que la suma de les repercussions de cada grup és igual a la variació mensual.



La variació mensual de l'IPC de desembre del 2009 és del +0,1%. El quadre presenta l'aportació positiva del grup "Aliments, begudes i tabac" amb el +0,1% (variació mensual del +0,3%). La repercussió negativa de la "Roba i calçat" queda neutralitzada per les repercussions positives del grup "Habitatge, aigua, gas electricitat".

Codi	Descripció	Ponderacions	Repercussions	Variacions
1	Aliments, begudes i tabac	1.961	0,1%	0,3%
2	Roba i calçat	743	0,0%	-0,7%
3	Habitatge, aigua, gas, electricitat	2.068	0,0%	0,2%
4	Mobles i estris domèstics	550	0,0%	0,1%
5	Salut	308	0,0%	0,0%
6	Transport	2.012	0,0%	0,1%
7	Esbarjo, espectacles i cultura	566	0,0%	0,3%
8	Ensenyament	127	0,0%	0,1%
9	Hotels, cafès i restaurants	711	0,0%	0,1%
10	Béns i serveis diversos	954	0,0%	0,0%
Índex general		10.000	0,1%	0,1%

NOTA DE PREMSA

Departament d'Estadística

Data publicació: divendres, 15 / 01 / 2010

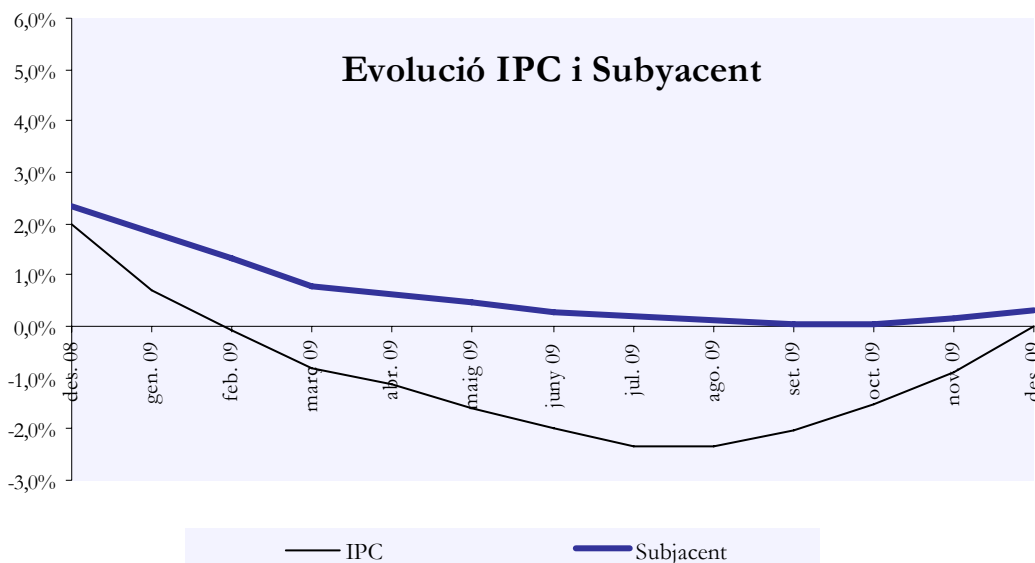
6. L' IPC en relació amb la inflació subjacent

La inflació subjacent es calcula recollint tots els preus de l'IPC a excepció dels productes amb preus volàtils i no estacionals, és a dir, sense tenir en compte ni els productes energètics ni els productes frescos.

	des. 08	gen. 09	feb. 09	març 09	abr. 09	maig 09	juny 09	jul. 09	ago. 09	set. 09	oct. 09	nov. 09	des. 09
IPC	2,0%	0,7%	-0,1%	-0,8%	-1,1%	-1,6%	-2,0%	-2,3%	-2,3%	-2,0%	-1,5%	-0,9%	0,0%
Subjacent	2,3%	1,8%	1,3%	0,8%	0,6%	0,5%	0,3%	0,2%	0,1%	0,1%	0,1%	0,2%	0,3%

La variació anual de l'índex general del mes de desembre del 2009 se situa en el +0,0%, mentre que la inflació subjacent registra una variació positiva del +0,3%.

La diferència entre l'IPC i la inflació subjacent passa del -1,1% al -0,3%. Aquests diferencials s'han anat reduint des del mes de setembre, principalment a causa de la recuperació dels preus dels "Productes petrolers". Aquests, van canviar la tendència a la baixa al mes d'agost del 2009, quan van abandonar el seu mínim històric del -27,0% (juliol 2009), per situar-se aquest mes de desembre en el -5,0%. Al mateix temps, els "Productes frescos" també s'estan recuperant del mínim històric del mes d'agost del 2009, del -3,4%, per situar-se aquest mes en el -1,0%.



NOTA DE PREMSA

Departament d'Estadística

Data publicació: divendres, 15 / 01 / 2010

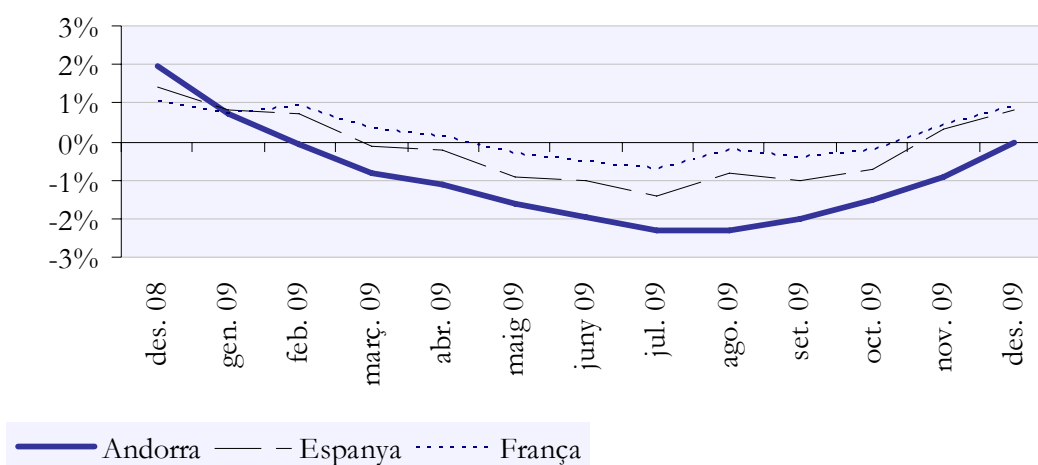
7. L' IPC d'Andorra en relació amb el dels països veïns

	Variació Mensual Desembre 2008	Variació mensual Desembre 2009	Variació interanual Novembre 2009	Variació interanual Desembre 2009	Variació des de començament any 2009
FRANÇA	-0,2%	+0,3%	+0,4%	+0,9%	+0,9%
ESPANYA	-0,5%	+0,0%	+0,3%	+0,8%	+0,8%
ANDORRA	-0,8%	+0,1%	-0,9%	+0,0%	+0,0%

Espanya registra per aquest mes de desembre una variació interanual del +0,8%. Els grups que més han influït són: El "Transport" amb una variació anual del +3,9%. Aquest augment està causat per la baixada de preus dels carburants i lubricants d'aquest mes de desembre 2009, menor que la registrada el mateix mes de l'any 2008. També ha influït la pujada del preu del gasoil de calefacció dins el grup de l'"Habitatge", quan al mateix mes de l'any 2008 registrava una baixada.

A França, la variació interanual de desembre del 2009 registra un +0,9%. Principalment aquest augment ha estat causat per les pujades dels preus dels serveis associats al turisme i de la roba i calçat. Per contra, cal destacar una baixada en els preus dels productes petrolers.

Evolució IPC anual Andorra, Espanya, França



NOTA DE PREMSA

Departament d'Estadística

Data publicació: divendres, 15 / 01 / 2010

8. Taula de variacions l'IPC

Variacions mensuals de l'IPC

Nom	Ponderacions 2009	des. 08	gen. 09	feb. 09	març 09	abr. 09	maig 09	juny 09	jul. 09	ago. 09	set. 09	oct. 09	nov. 09	des. 09
Aliments, begudes i tabac	1.961	0,0%	0,0%	-0,2%	-0,2%	0,0%	0,0%	-0,3%	-0,3%	-0,2%	0,1%	0,3%	0,2%	0,3%
Vestit i calçat	743	-1,3%	-5,8%	-4,3%	2,3%	7,0%	4,6%	-2,1%	-6,5%	-5,5%	2,5%	7,6%	5,8%	-0,7%
Habitatge	2.068	-1,3%	-1,1%	-0,7%	-0,2%	-0,1%	0,0%	0,4%	0,2%	0,4%	0,0%	0,2%	0,1%	0,2%
Mobles i serveis per a la llar	550	-0,1%	0,0%	0,1%	0,3%	0,3%	0,5%	0,1%	0,1%	0,0%	0,0%	0,1%	0,0%	0,1%
Salut	308	0,0%	0,3%	0,4%	0,4%	0,1%	-0,1%	-0,1%	-0,2%	0,0%	0,0%	0,1%	0,1%	0,0%
Transport	2.012	-1,7%	-1,5%	-0,6%	-0,2%	0,2%	0,3%	0,8%	0,5%	0,6%	0,3%	0,1%	0,0%	0,1%
Esbarjo, espectacles i cultura	566	-1,1%	-2,2%	0,0%	-0,5%	1,3%	-0,1%	0,3%	0,4%	0,9%	-0,8%	-1,3%	-1,5%	0,3%
Ensenyament	127	-0,1%	-0,1%	0,1%	0,0%	0,0%	0,0%	0,1%	-0,2%	-0,3%	0,1%	0,4%	0,6%	0,1%
Hotels i restaurants	711	0,2%	0,2%	0,2%	0,0%	-0,1%	-0,1%	-0,1%	0,1%	0,0%	0,0%	0,0%	0,0%	0,1%
Bens i serveis diversos	954	0,1%	-0,1%	0,0%	0,0%	0,1%	0,1%	0,1%	0,1%	-0,1%	-0,2%	-0,2%	-0,1%	0,0%
Índex general	10.000	-0,8%	-1,1%	-0,6%	0,0%	0,5%	0,4%	0,1%	-0,3%	-0,1%	0,2%	0,5%	0,4%	0,1%

Variacions anuals de l'IPC

Nom	Ponderacions 2009	des. 08	gen. 09	feb. 09	març 09	abr. 09	maig 09	juny 09	jul. 09	ago. 09	set. 09	oct. 09	nov. 09	des. 09
Aliments, begudes i tabac	1.961	2,8%	2,1%	1,7%	1,0%	0,5%	-0,1%	-0,7%	-1,3%	-1,5%	-1,4%	-0,8%	-0,6%	-0,3%
Vestit i calçat	743	-1,7%	-2,0%	-2,3%	-1,6%	-0,1%	0,8%	0,5%	1,1%	2,2%	3,1%	3,2%	2,9%	3,6%
Habitatge	2.068	3,2%	1,4%	0,1%	-1,1%	-2,2%	-3,3%	-3,9%	-4,6%	-4,5%	-4,1%	-3,3%	-2,3%	-0,8%
Mobles i serveis per a la llar	550	2,3%	2,2%	1,9%	1,9%	1,7%	2,2%	2,1%	2,1%	1,8%	1,5%	1,3%	1,4%	1,6%
Salut	308	3,1%	2,4%	1,7%	1,3%	1,4%	1,4%	1,3%	1,1%	1,1%	1,0%	1,1%	1,1%	1,1%
Transport	2.012	0,2%	-1,9%	-2,8%	-3,6%	-4,0%	-4,6%	-4,8%	-5,1%	-4,8%	-4,0%	-2,8%	-1,2%	0,6%
Esbarjo, espectacles i cultura	566	-0,3%	-2,2%	-1,9%	-1,5%	0,1%	-0,3%	-1,1%	-2,3%	-2,8%	-4,2%	-5,1%	-4,5%	-3,2%
Ensenyament	127	3,2%	2,7%	2,4%	2,0%	2,0%	2,0%	2,0%	1,8%	1,5%	0,9%	0,5%	0,5%	0,8%
Hotels i restaurants	711	2,4%	1,9%	1,3%	0,9%	0,6%	0,4%	0,3%	0,2%	0,1%	0,3%	0,3%	0,5%	0,4%
Bens i serveis diversos	954	1,1%	1,0%	0,9%	0,6%	0,4%	0,4%	0,6%	0,6%	0,4%	0,2%	-0,1%	-0,2%	-0,2%
Índex general	10.000	2,0%	0,7%	-0,1%	-0,8%	-1,1%	-1,6%	-2,0%	-2,3%	-2,3%	-2,0%	-1,5%	-0,9%	0,0%